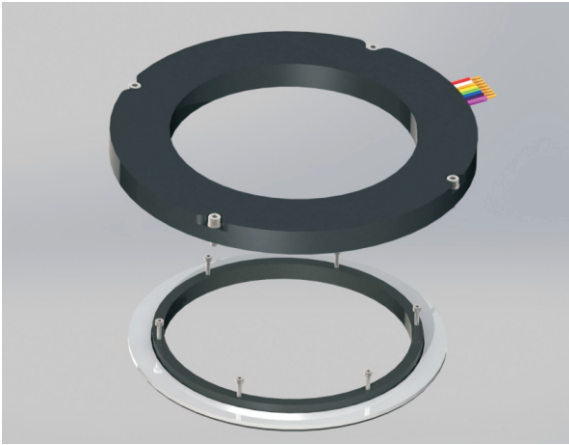


FRA163系列 分体反射绝对式

单圈绝对式光电编码器



■ 性能特点：

- ▶ 高分辨率、反射式光电编码器模组
- ▶ 超大安装允差、结构简单，易于组装
- ▶ 分辨率最高: 25 bit, 精度最高: $\pm 5''$
- ▶ SSI / Biss / 定时发送
- ▶ 可订制增量信号输出: A/B/Z; U/V/W
- ▶ 信号幅度、偏移和相位差自动补偿,
- ▶ 无电位器, 细分精度高
- ▶ 高可靠性光电系统, 电磁兼容性好

■ 产品应用：

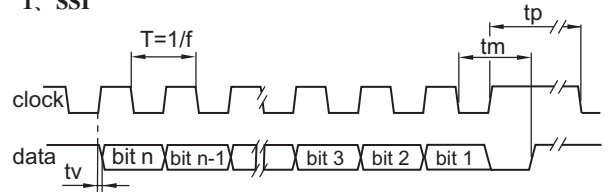
- ▶ 高端精密制造领域的位移和速度测量

■ 电气参数

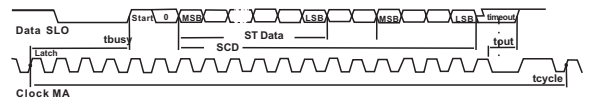
单圈(绝对式)	12~25bit
(增量信号)	A/B/Z ; U/V/W (需订制)
时钟频率	4MHz (SSI) / 10MHz (Biss)
电源 UB	+5V $\pm 10\%$
空载电流消耗	$\leq 80\text{mA}$
输出码制	格雷码或二进制
输出电路	SSI/Biss数据/定时发送
普通精度 1 (25bit)	$\pm 20''$ (客户粘盘) (同心度5um)
普通精度 2 (25bit)	$\pm 60''$ (托盘+光栅盘)
高精度 (25bit)	$\pm 10''$ 内(托盘+光栅盘)
超高精度 (25bit)	$\pm 3''$ (托盘+光栅盘)

■ 数据传输

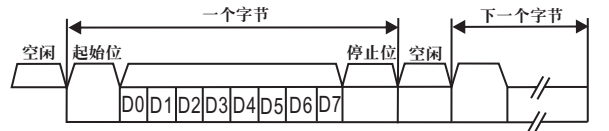
1、SSI



2、Biss



3、异步串行



■ 机械参数

光电座外径	$\phi 163$
转动惯量	$\approx 2400\text{gcm}^2$
最高转速(机械)	$\leq 4000\text{r/min}$
振动	$\leq 10\text{G}/55\sim 2000\text{Hz}$
冲击	$\leq 100\text{G}/6\text{ms}$
工作温度	$-25^\circ\text{C} \sim +85^\circ\text{C}$ (-40°C 可选)
防护	IP00
重量	$\approx 0.30\text{Kg}$

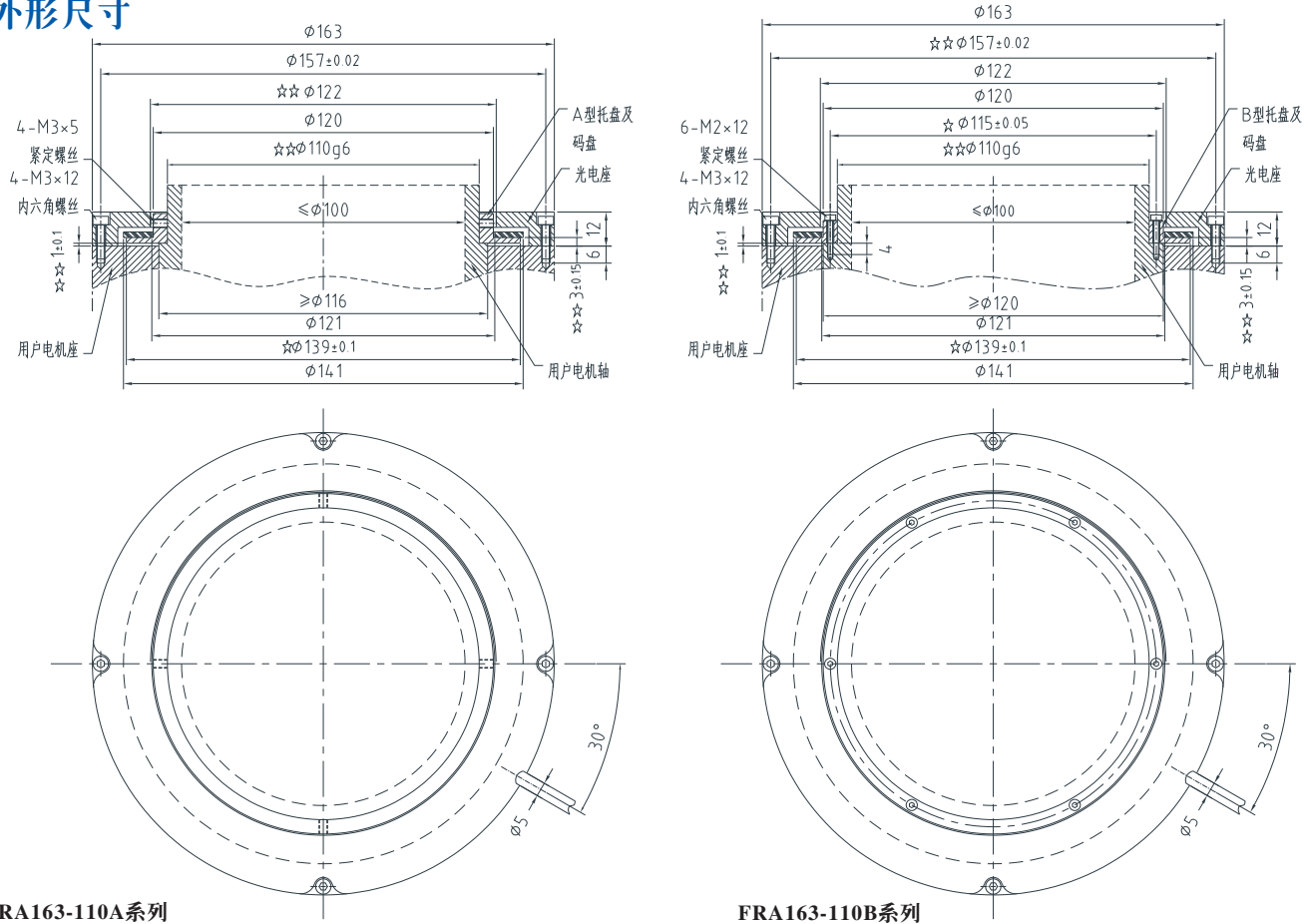
■ 接线方式

SSI/Biss	定时发送	线颜色
UB	UB	红
GND	GND	黑
Clock+	——	蓝
Data+	TXD+	棕
Data-	TXD-	黄
Clock-	——	绿
屏蔽	屏蔽	屏蔽线

■ 异步串行通信协议 (RS485/RS422)

字节	第一字节	第二字节	第三字节	第四字节	第五字节	第六字节
名称	起始标志字节1	起始标志字节2	数据 高8位	数据 中8位	数据 低8位	校验位
数据	0×FF (固定)	0×81 (固定)	0×03	0×FF	0×FF	0×03

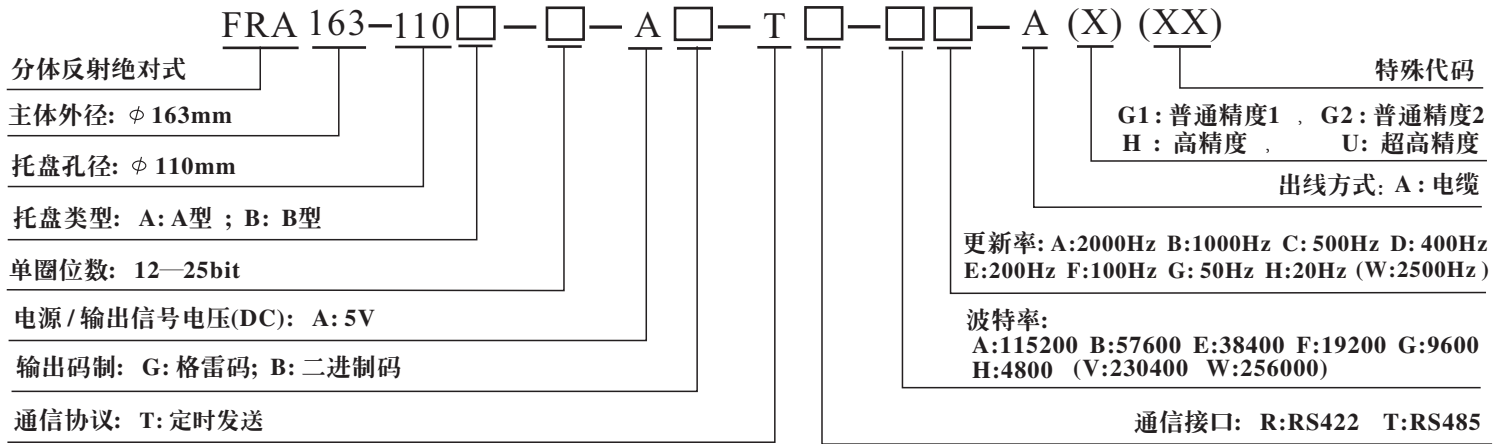
■ 外形尺寸



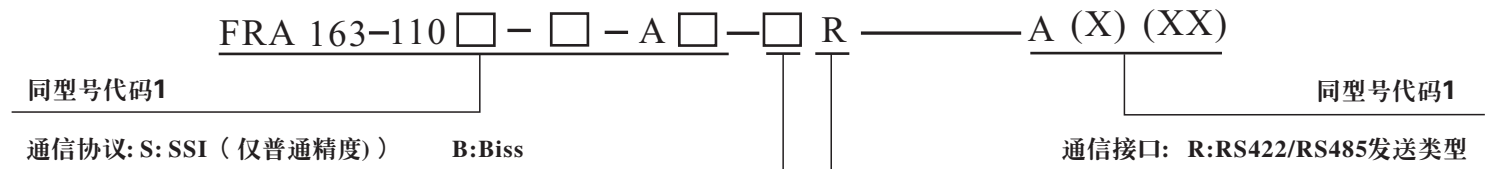
FRA163-110A系列

FRA163-110B系列

■ 型号代码 1 (异步串行)(订制产品)



■ 型号代码 2 (同步串行--SSI或Biss输出) (标准产品)



附注: 1、参数可能更改, 不另行通知; 2、当有-40℃需求时, 在精度后加 (L)

■ 服务承诺

英科达光电产品均经过严格的出厂检测, 同时为用户提供二年的产品保修服务。



深圳市英科達光電技術有限公司

Shenzhen ENCODER Optics-Electronics Technology Co., Ltd

Tel: 0755-26683042; Fax: 0755-26686503

E-mail: support@sz-encoder.com

WWW.SZ-ENCODER.COM